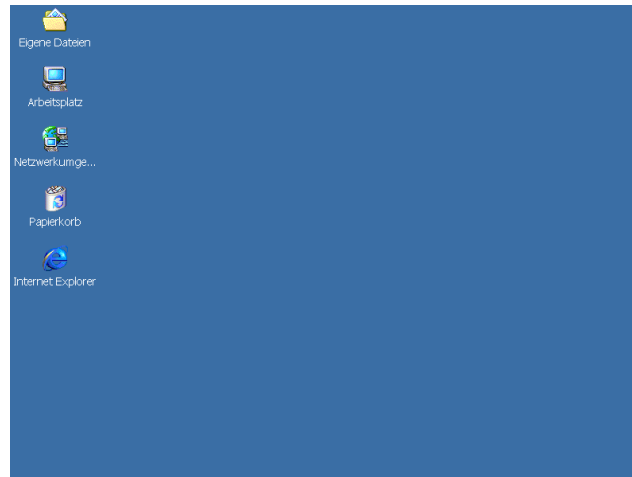


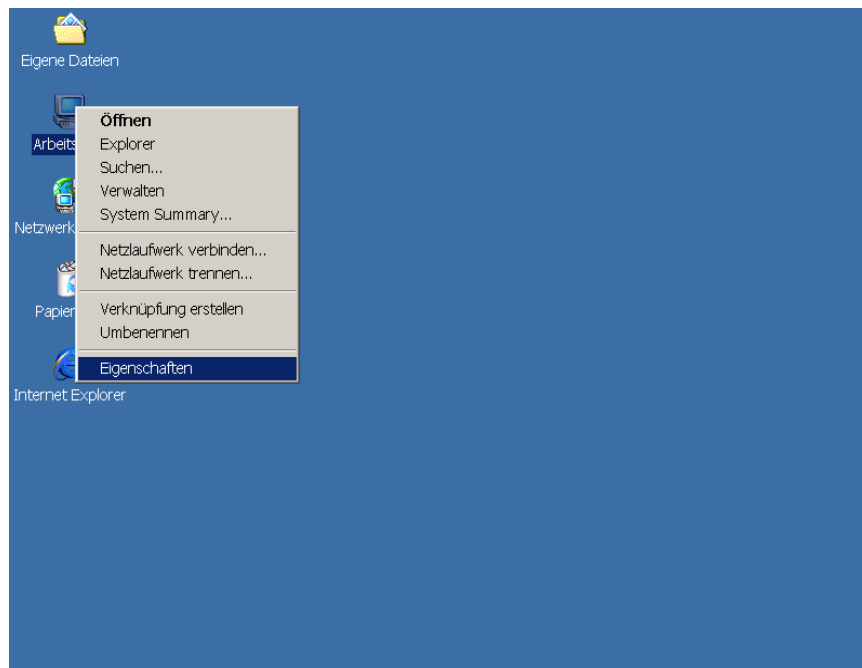
## Einrichten einer Festplatte unter Windows 2000, NT und XP

Bevor Sie die neue Festplatte verwenden können, muss sie noch partitioniert und formatiert werden!  
Vorher zeigt sich die Festplatte auch nicht auf dem Arbeitsplatz oder im Explorer!  
Gehen Sie dazu wie folgt vor:

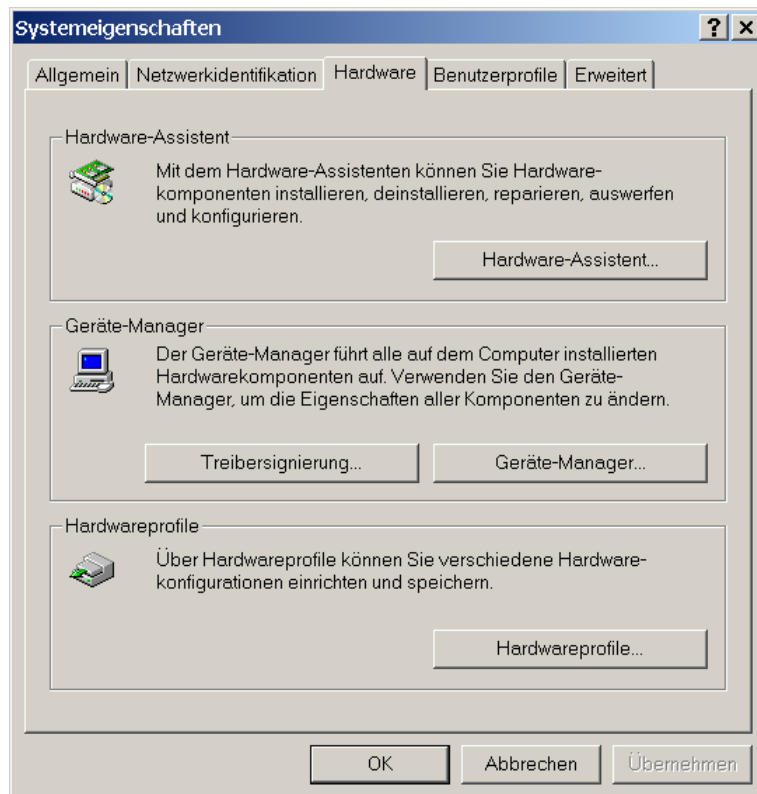
1. Überprüfen Sie die korrekte Installation der Festplatte. Klicken Sie hierzu auf dem Desktop...



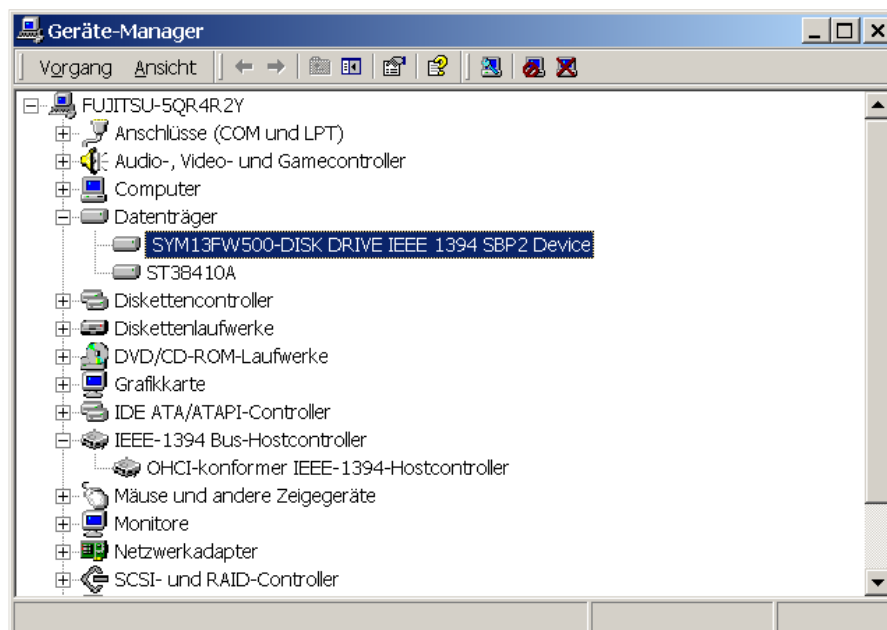
... mit der RECHTEN MAUSTASTE auf das "ARBEITSPLATZ"-Symbol. Es erscheint ein Kontextmenü:



Wählen Sie dort den Eintrag "EIGENSCHAFTEN" aus. Die Systemeigenschaften werden angezeigt:



Klicken Sie unter der Rubrik "Hardware" auf den "Geräte-Manager"-Button.



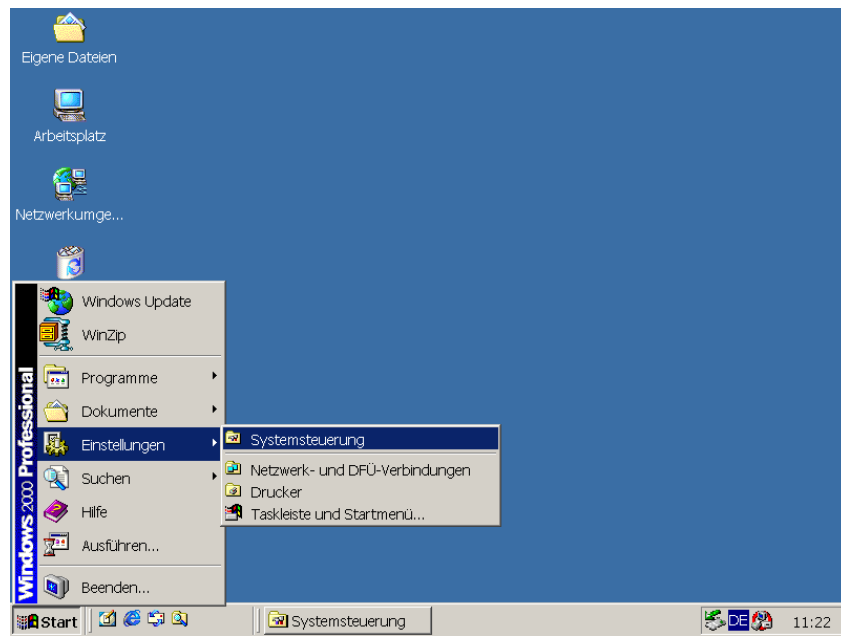
Der Geräte-Manager startet und Sie sollten nun unter dem Eintrag "Datenträger" die neue Festplatte sehen können.

Die Festplatte ist somit ordnungsgemäß installiert worden.

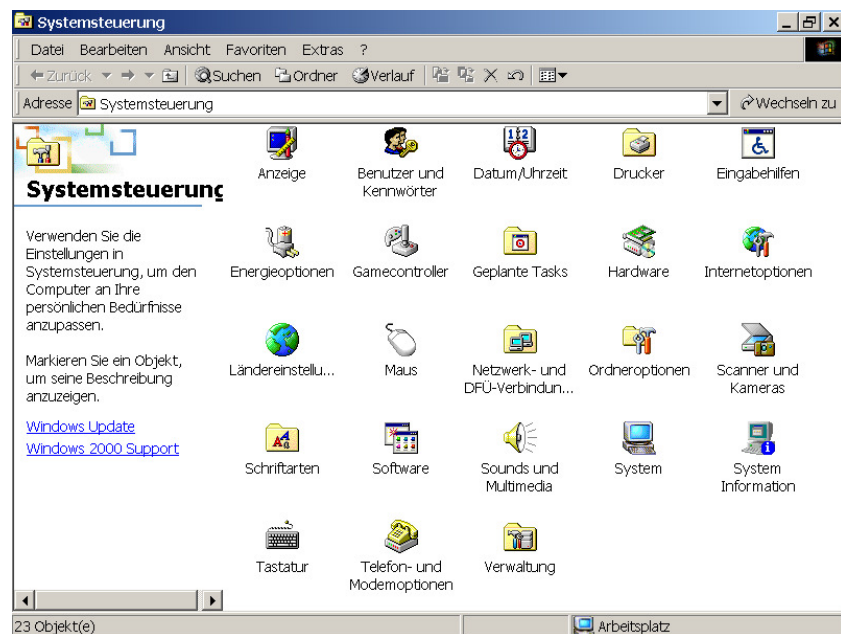
Damit Sie die Platte benutzen können, muss sie noch konfiguriert werden. Gehen Sie dazu wie folgt vor:

**WICHTIGER HINWEIS:** Bitte prüfen Sie jeden Schritt sorgfältig! Eine (Re-) Partitionierung und/oder Formatierung einer Festplatte bedeutet den Verlust sämtlicher darauf befindlicher Daten! Wenn Sie im Umgang mit dem Programm "Datenträgerverwaltung" unsicher sind, nehmen Sie bitte Ihre Computer- bzw. Windows - Dokumentation zu Hilfe!

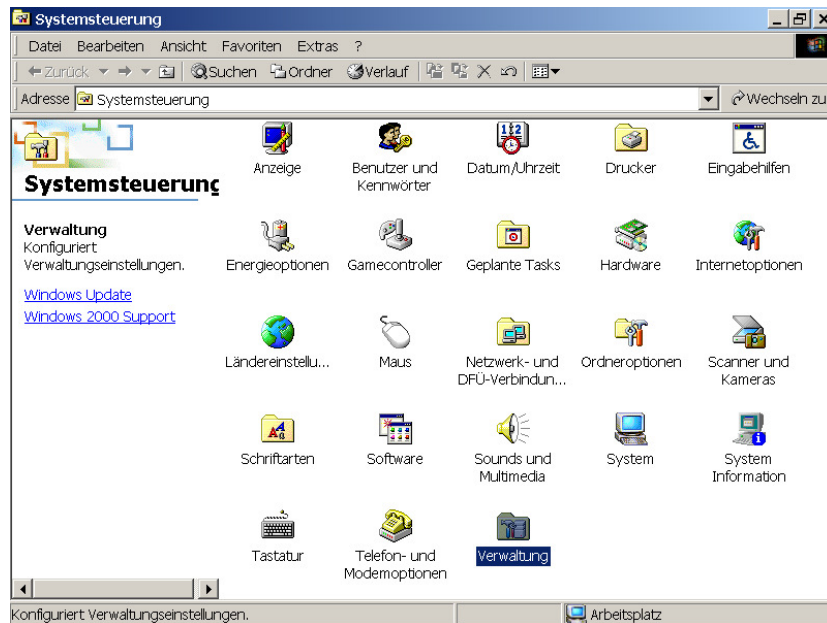
Um die Datenträgerverwaltung zu starten, klicken Sie auf den "START"-Button in der Taskleiste. Wählen Sie dort den Eintrag "EINSTELLUNGEN" und darin den Eintrag "SYSTEMSTEUERUNG" aus.



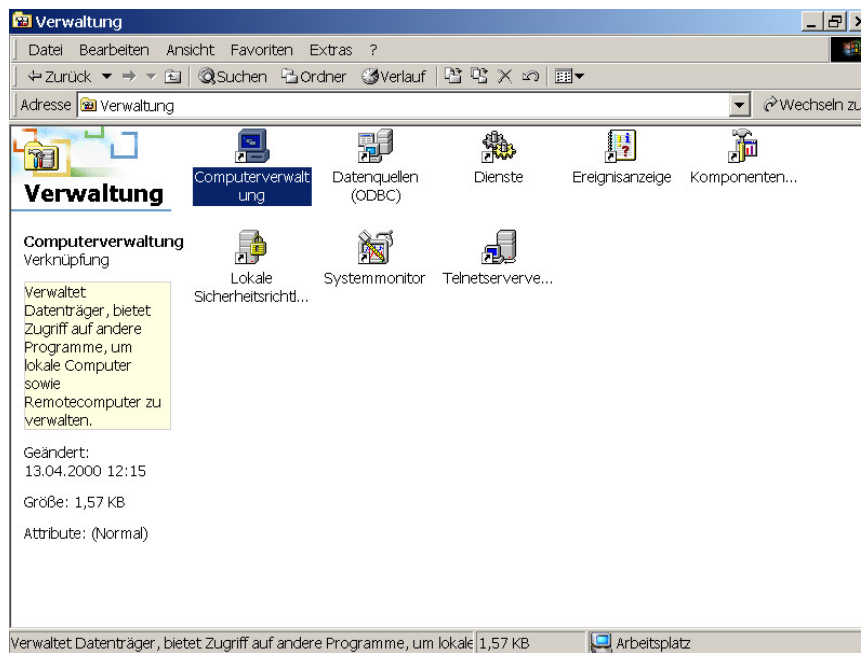
Daraufhin sehen Sie folgendes Fenster:



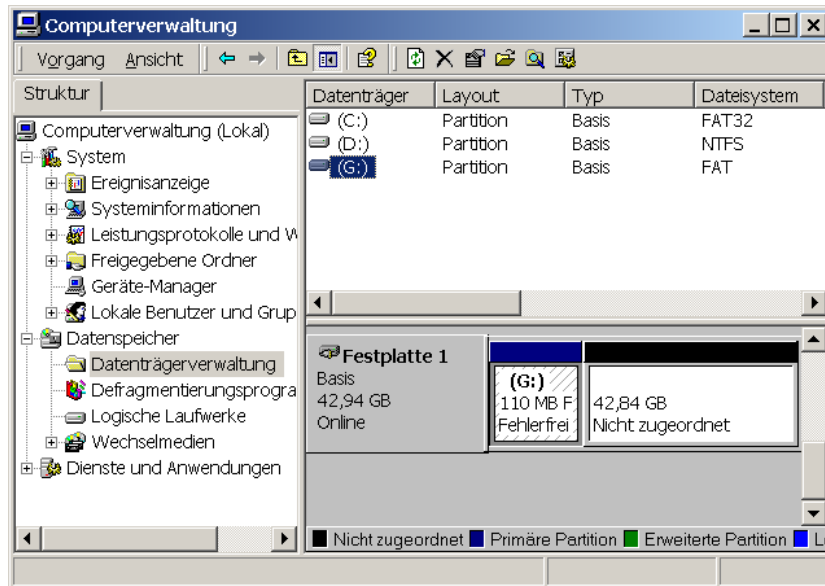
Wählen Sie hier bitte den Eintrag "Verwaltung" mit einem Doppelklick aus:



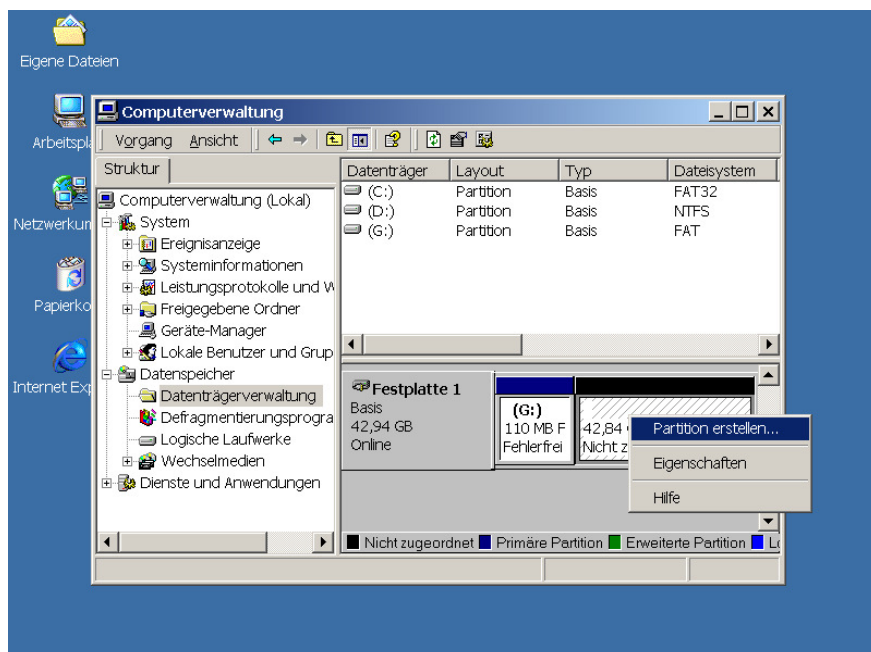
Im Order "Verwaltung" finden Sie wiederum mehrere Einträge. Wählen Sie hier mit einem Doppelklick die "Computerverwaltung" aus:



Die Computerverwaltung startet daraufhin und zeigt sich wie folgt:

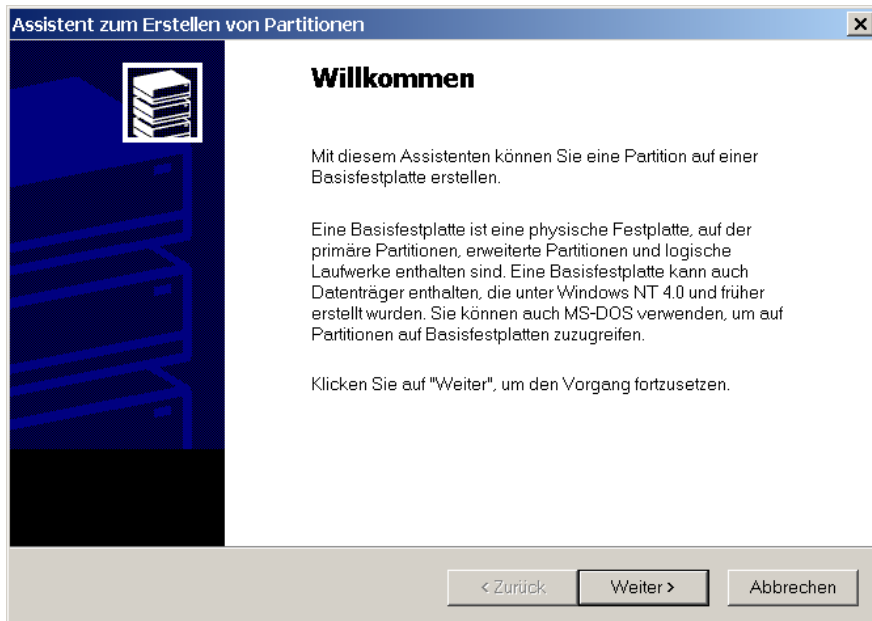


Wählen Sie im linken Fenster den Punkt "Datenspeicher" und klicken Sie auf "Datenträgerverwaltung". Sie sehen im rechten, oberen Fenster alle an Ihrem System angeschlossenen Platten; auf die neue, noch nicht konfigurierte FireWire/USB/SCSI/IDE Festplatte. Wählen Sie diese mit einem einfachen Klick aus. In unserem Beispiel wäre das die Platte G, wobei hier schon eine kleine Partition angelegt wurde (siehe Fenster rechts unten). Der Rest der Platte (in Ihrem Fall die ganze Platte) zeigt sich im Fenster unten rechts als "Nicht zugeordnet".



Klicken Sie mit der RECHTEN MAUSTASTE auf einen "nicht zugeordneten" Bereich. Ein Kontextmenu erscheint. Wählen Sie darin den Eintrag Partition erstellen aus.

Es startet nun der "Assistent zum Erstellen von Partitionen", der Sie Schritt für Schritt weiterführt! Beachten Sie bitte die Hinweise des Assistenten bevor Sie die einzelnen Schritte bestätigen!



Folgen Sie dem Assistenten Schritt für Schritt bis die Festplatte konfiguriert wurde. Danach steht die Festplatte im Explorer und Arbeitsplatz zur Verfügung.

Bitte führen Sie alle Schritte sehr gewissenhaft aus. Eine falsche Auswahl kann zu Datenverlust führen. Wenn Sie sich im Umgang mit dem Programm nicht sicher sind oder diese Anleitung nicht komplett verstehen, ziehen Sie die Windowsdokumentation oder einen Fachmann zu Hilfe!

ONE Technologies haftet nicht für Datenverluste!

©2009 ONE Technologies GmbH